



HOSPITALES DE CONVALECENCIA

5.4 HOSPITALES DE CONVALECENCIA

5.4.1 HOSPITALIZACIÓN

En 2014 han mejorado los resultados obtenidos en los Hospitales de Convalecencia de SALUD. El estado de las habitaciones es el aspecto que más ha mejorado con una diferencia en positivo de 14,49 puntos porcentuales. Le sigue la preparación del personal (+11,37), la información recibida (+11,36), el interés del personal de enfermería (+10,56) y la comida (+10,02).

Por su parte, en comparación con 2001, en 2014 la proporción de usuarios que afirman haber recibido una solicitud de permiso para la realización de pruebas o intervenciones ha descendido 29,15 puntos porcentuales.

Es importante señalar que no se realizan comparativas con el H. San Juan de Dios de Zaragoza debido a que en 2011 no fue evaluado.

- **H. San José Teruel:**

Al contrario que ocurre a nivel de la Comunidad Autónoma, el H. San José de Teruel en 2014 registra valoraciones más negativas que en 2011. La satisfacción con la solución dada al problema es la dimensión que más ha bajado respecto a 2011 (-8,91) junto a la satisfacción con los cuidados sanitarios (-6,05).

Además, el porcentaje de personas que indican que el tiempo de hospitalización ha sido el adecuado es considerablemente inferior a 2011 (-10,73).

Tan solo ha aumentado la satisfacción con la comida (+5,56) y con el estado de las habitaciones (+0,72).

- H Sagrado Corazón:

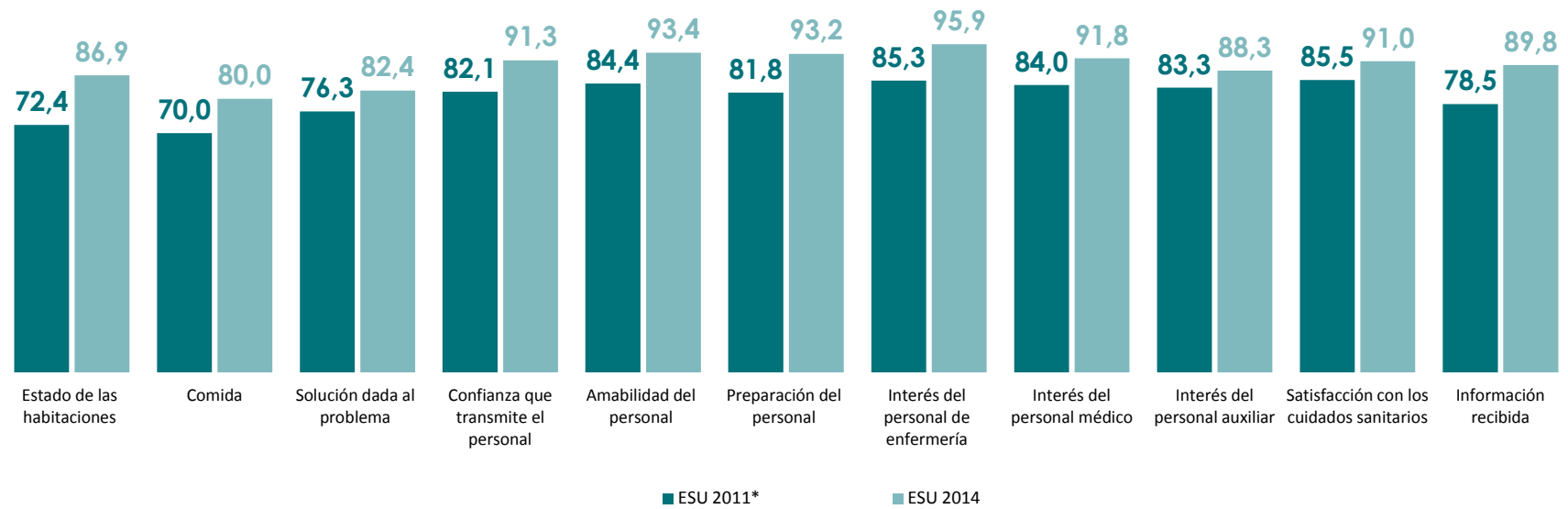
El Hospital Sagrado Corazón de Jesús de Huesca registra un considerable incremento de los usuarios satisfechos y muy satisfechos. Destacan los incrementos en más de 20 puntos porcentuales de la satisfacción con el estado de la habitaciones (+27,67), la información recibida (+27,09), la solución dada al problema (+24,28), la confianza que transmite el personal (+22,14) y la preparación del personal (+22,09).

Tan solo disminuye el porcentaje de usuarios que indican haber recibido un permiso para pruebas e intervenciones (-25,20) así como la recomendación que realizan del centro (-0,41).

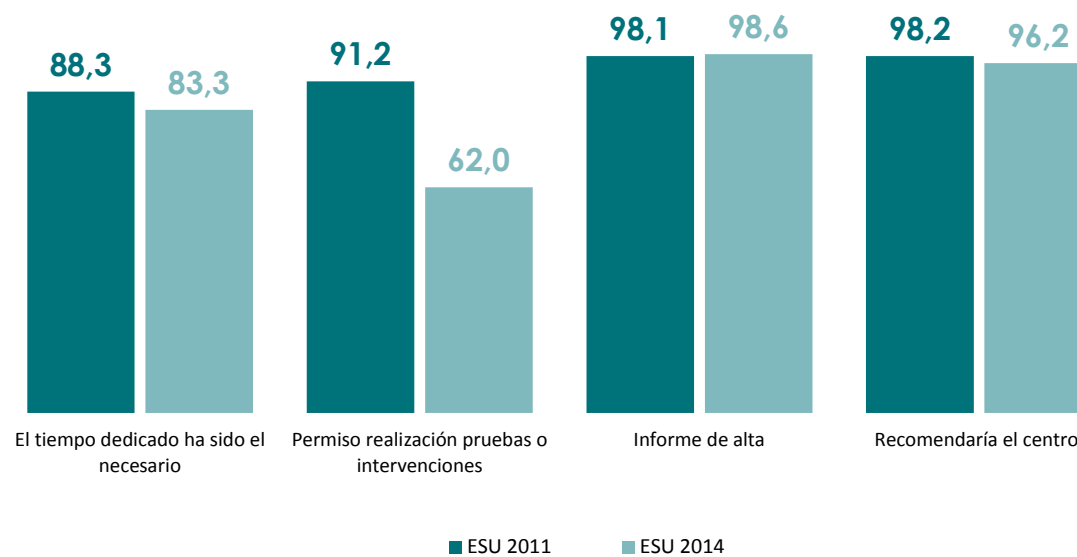
5.4.1.1 ARAGÓN

Aragón	Satisfechos o muy satisfechos (%)		
	ESU 2011*	ESU 2014	Dif. 2014-2011
<i>Estado de las habitaciones</i>	72,4	86,9	+14,49
<i>Comida</i>	70,0	80,0	+10,02
<i>Solución dada al problema</i>	76,3	82,4	+6,11
<i>Confianza que transmite el personal</i>	82,1	91,3	+9,16
<i>Amabilidad del personal</i>	84,4	93,4	+9,01
<i>Preparación del personal</i>	81,8	93,2	+11,37
<i>Interés del personal de enfermería</i>	85,3	95,9	+10,56
<i>Interés del personal médico</i>	84,0	91,8	+7,78
<i>Interés del personal auxiliar</i>	83,3	88,3	+4,99
<i>Satisfacción con los cuidados sanitarios</i>	85,5	91,0	+5,50
<i>Información recibida</i>	78,5	89,8	+11,36

*No incluye el H. San Juan de Dios

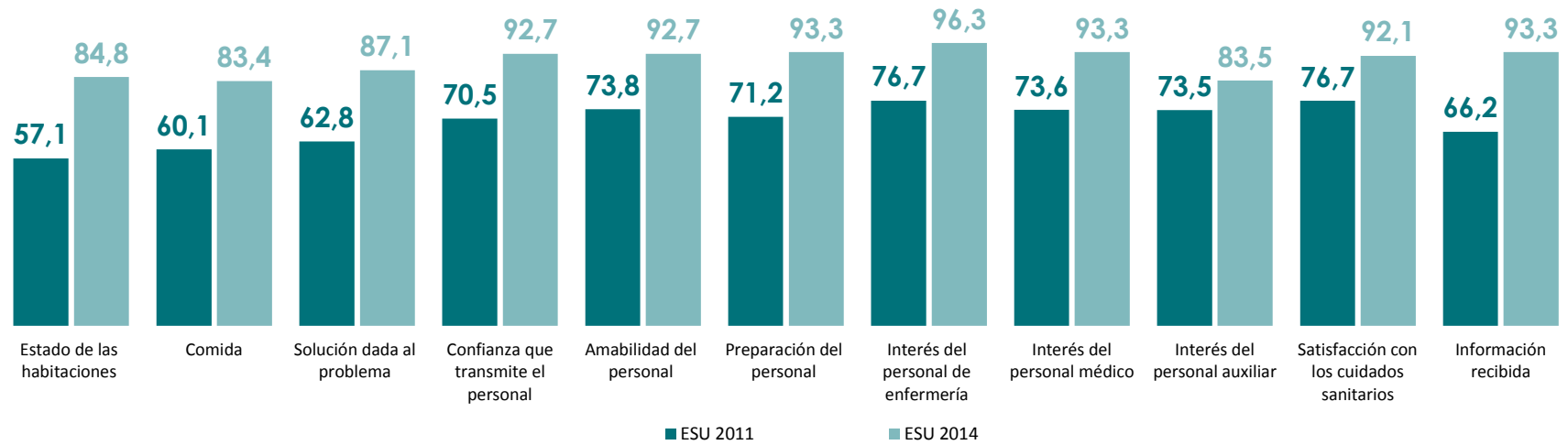


Aragón	%		
	ESU 2011	ESU 2014	Dif. 2014-2011
<i>El tiempo dedicado ha sido el necesario</i>	88,3	83,3	-4,99
<i>Permiso realización pruebas o intervenciones</i>	91,2	62,0	-29,15
<i>Informe de alta</i>	98,1	98,6	+0,55
<i>Recomendaría el centro</i>	98,2	96,2	-2,01

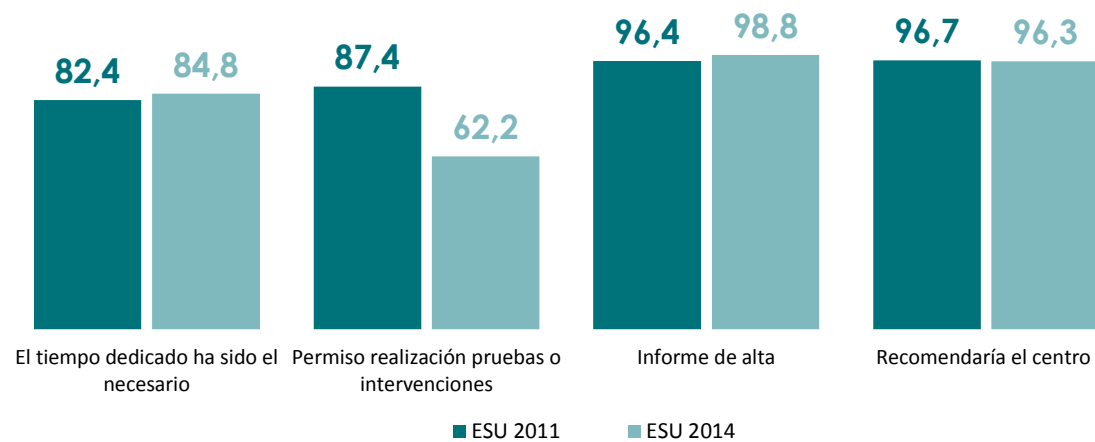


5.4.1.2 HOSPITALES

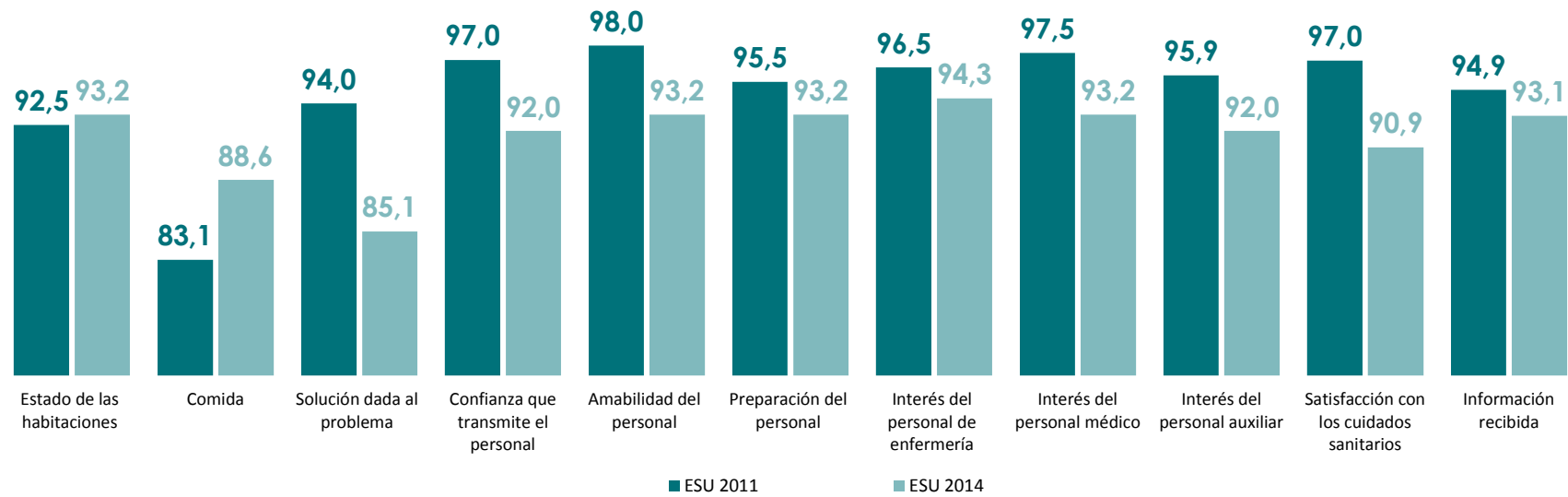
H. SAGRADO CORAZÓN DE JESÚS - HUESCA	Satisfechos o muy satisfechos (%)		
	ESU 2011	ESU 2014	Dif. 2014-2011
<i>Estado de las habitaciones</i>	57,1	84,8	+27,67
<i>Comida</i>	60,1	83,4	+23,36
<i>Solución dada al problema</i>	62,8	87,1	+24,28
<i>Confianza que transmite el personal</i>	70,5	92,7	+22,14
<i>Amabilidad del personal</i>	73,8	92,7	+18,85
<i>Preparación del personal</i>	71,2	93,3	+22,09
<i>Interés del personal de enfermería</i>	76,7	96,3	+19,60
<i>Interés del personal médico</i>	73,6	93,3	+19,65
<i>Interés del personal auxiliar</i>	73,5	83,5	+10,00
<i>Satisfacción con los cuidados sanitarios</i>	76,7	92,1	+15,42
<i>Información recibida</i>	66,2	93,3	+27,09



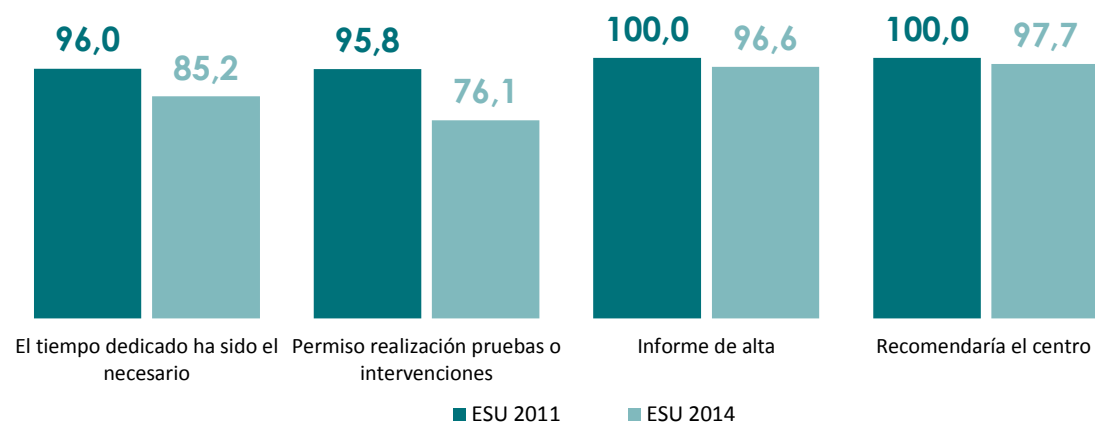
H. SAGRADO CORAZÓN DE JESÚS - HUESCA	%		
	ESU 2011	ESU 2014	Dif. 2014-2011
<i>El tiempo dedicado ha sido el necesario</i>	82,4	84,8	+2,33
<i>Permiso realización pruebas o intervenciones</i>	87,4	62,2	-25,20
<i>Informe de alta</i>	96,4	98,8	+2,34
<i>Recomendaría el centro</i>	96,7	96,3	-0,41



H. SAN JOSÉ - TERUEL	Satisfechos o muy satisfechos (%)		
	ESU 2011	ESU 2014	Dif. 2014-2011
<i>Estado de las habitaciones</i>	92,5	93,2	+0,72
<i>Comida</i>	83,1	88,6	+5,56
<i>Solución dada al problema</i>	94,0	85,1	-8,91
<i>Confianza que transmite el personal</i>	97,0	92,0	-4,95
<i>Amabilidad del personal</i>	98,0	93,2	-4,82
<i>Preparación del personal</i>	95,5	93,2	-2,30
<i>Interés del personal de enfermería</i>	96,5	94,3	-2,16
<i>Interés del personal médico</i>	97,5	93,2	-4,31
<i>Interés del personal auxiliar</i>	95,9	92,0	-3,89
<i>Satisfacción con los cuidados sanitarios</i>	97,0	90,9	-6,05
<i>Información recibida</i>	94,9	93,1	-1,82



H. SAN JOSÉ - TERUEL	%		
	ESU 2011	ESU 2014	Dif. 2014-2011
<i>El tiempo dedicado ha sido el necesario</i>	96,0	85,2	-10,73
<i>Permiso realización pruebas o intervenciones</i>	95,8	76,1	-19,67
<i>Informe de alta</i>	100,0	96,6	-3,41
<i>Recomendaría el centro</i>	100,0	97,7	-2,27



H. SAN JUAN DE DIOS - ZARAGOZA	Satisfechos o muy satisfechos (%)		
	ESU 2011	ESU 2014	Dif. 2014-2011
<i>Estado de las habitaciones</i>	-	85,1	-
<i>Comida</i>	-	68,4	-
<i>Solución dada al problema</i>	-	73,7	-
<i>Confianza que transmite el personal</i>	-	88,6	-
<i>Amabilidad del personal</i>	-	94,7	-
<i>Preparación del personal</i>	-	93,0	-
<i>Interés del personal de enfermería</i>	-	96,5	-
<i>Interés del personal médico</i>	-	88,6	-
<i>Interés del personal auxiliar</i>	-	92,1	-
<i>Satisfacción con los cuidados sanitarios</i>	-	89,4	-
<i>Información recibida</i>	-	82,5	-

No procede gráfico comparativo puesto que no existen datos de ESU de 2011.

H. SAN JUAN DE DIOS - ZARAGOZA	%		
	ESU 2011	ESU 2014	Dif. 2014-2011
<i>El tiempo dedicado ha sido el necesario</i>	-	79,8	-
<i>Permiso realización pruebas o intervenciones</i>	-	50,9	-
<i>Informe de alta</i>	-	100,0	-
<i>Recomendaría el centro</i>	-	94,7	-

No procede gráfico comparativo puesto que no existen datos de ESU de 2011.