

## PROGRAMA DE DETECCIÓN PRECOZ DEL CÁNCER DE COLON Y RECTO

### SEPA QUE:

El cáncer de colon es muy frecuente.

Aproximadamente una persona de cada 50 desarrollará a lo largo de su vida un cáncer colorrectal y la mitad morirá por la enfermedad.

Si se detecta a tiempo, es muy fácil de tratar y tiene muchas probabilidades de curarse.

El cáncer colorrectal no suele causar ninguna molestia hasta que la enfermedad está muy avanzada. Por esta razón, es tan importante un diagnóstico precoz y detectarlo antes de que empiece a producir síntomas.

### COMO PREVENIRLO:

Lleve una dieta saludable y variada: tomar alimentos ricos en fibra (cereales, legumbres...).

Coma fruta y verdura a diario (5 piezas); conservar los alimentos de forma adecuada.

Modere el consumo de grasas, azúcares y alcohol; y no abuse de la sal.

Mantenga un peso adecuado y haga ejercicio con regularidad.

No fume.



Si desea más información puede dirigirse a su **CENTRO DE SALUD**

o ponerse en contacto con la

**UNIDAD CENTRAL DEL PROGRAMA DE  
DETECCIÓN PRECOZ DE CÁNCER DE  
COLON Y RECTO**

**Teléfono: 976 76 57 86**

**[prevencionccr@aragon.es](mailto:prevencionccr@aragon.es)**

**PROGRAMA DE DETECCIÓN  
PRECOZ DEL CÁNCER DE  
COLON Y RECTO**



**PROGRAMA DE  
DETECCIÓN PRECOZ  
DEL CÁNCER DE  
COLON Y RECTO**

**COMUNIDAD AUTÓNOMA  
DE ARAGÓN**



**Uno de ellos puedes ser Tú  
No te dejes ganar**



La población diana en el Programa de Detección Precoz de Cáncer de colon y recto incluye a hombres y mujeres de 50 a 69 años, **en nuestra Comunidad Autónoma, este Programa se ha iniciado por edades comprendidas entre los 60 y los 69 años**, ampliándose posteriormente a todo el grupo de edad.

### INVITACIÓN AL PROGRAMA

Próximamente, recibirá una carta con las instrucciones que debe seguir para realizar la prueba.

Una vez que entregue la muestra en su Centro de Salud, se enviará al laboratorio y en unas semanas le comunicarán el resultado por correo o por teléfono.



**PROGRAMA DE DETECCIÓN  
PRECOZ DEL CÁNCER DE  
COLON Y RECTO**

### PRUEBA DE SANGRE OCULTA EN HECES (SOH)

Consiste en hacerse cada dos años una sencilla prueba en casa para detectar si las deposiciones contienen pequeñas cantidades de sangre que no se ven a simple vista.

No debe realizar la prueba si presenta hemorroides sangrantes o menstruación hasta que no hayan pasado 3 días seguidos sin pérdida de sangre.

No es necesario estar en ayunas ni seguir ninguna dieta



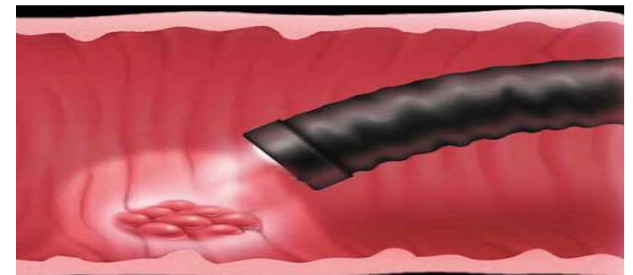
### RESULTADO NEGATIVO

Si en el resultado de la prueba no hay indicios de sangre, es poco probable que tenga cáncer de colon. En este caso, pasados dos años, le volverán a proponer que se repita la prueba. Aun así, si tiene molestias debe consultar a su médico.

### RESULTADO POSITIVO

Si en el resultado de la prueba hay indicios de sangre, es probable que tenga una lesión benigna (pólipos) y en algún caso se puede deber a un cáncer.

Ante esta posibilidad, le propondrán hacerse una **COLONOSCOPIA**, que es una exploración del interior del intestino que se realiza con sedación y que tiene un bajo riesgo de complicaciones.



La mayoría de los pólipos detectados son benignos, pero en un pequeño porcentaje se pueden convertir en cáncer. Por este motivo se extraen durante la colonoscopia

Si el cáncer de colon se detecta en una fase inicial, hay más probabilidades de curarse. En este caso se puede ofrecer el tratamiento más adecuado y en el menor tiempo posible.

**PROGRAMA DE DETECCIÓN  
PRECOZ DEL CÁNCER DE  
COLON Y RECTO**