

# SÍNTOMAS DE PARTO. MOTIVOS PARA ACUDIR A URGENCIAS.



Sara Pardos Montón  
Cristina Plana Armengod  
**UNIDAD DOCENTE DE MATRONAS DE ARAGÓN**

# ÍNDICE

1. Preguntas frecuentes.
2. Urgencias hospitalarias.
3. ¿Cuándo **NO** es necesario acudir a urgencias?.
4. ¿Cuándo **SI** es necesario acudir a urgencias?.
5. Valoración en urgencias.



## 1. PREGUNTAS FRECUENTES

- ¿ **Cuándo** hay que acudir a las urgencias del hospital?.
- ¿ El **tapón mucoso** es motivo de urgencia?.
- ¿ Sabré diferenciar las **contracciones de parto**?.
- ¿ Qué **pruebas** me hacen al llegar al hospital?.
- ¿ Cuándo ingresaré **en planta o en dilatación**?.

## 2. URGENCIAS HOSPITALARIAS

**Malestar general/Fiebre alta**

**Hipertensión materna**

**Visión borrosa/ Cefalea intensa**

**Prurito nocturno intenso**

**Sangrado vaginal**

**NO movimientos fetales**



**Contracciones uterinas**

**Rotura espontánea de la bolsa amniótica**



**Contracciones Braxton-Hicks**

**Tapón mucoso**



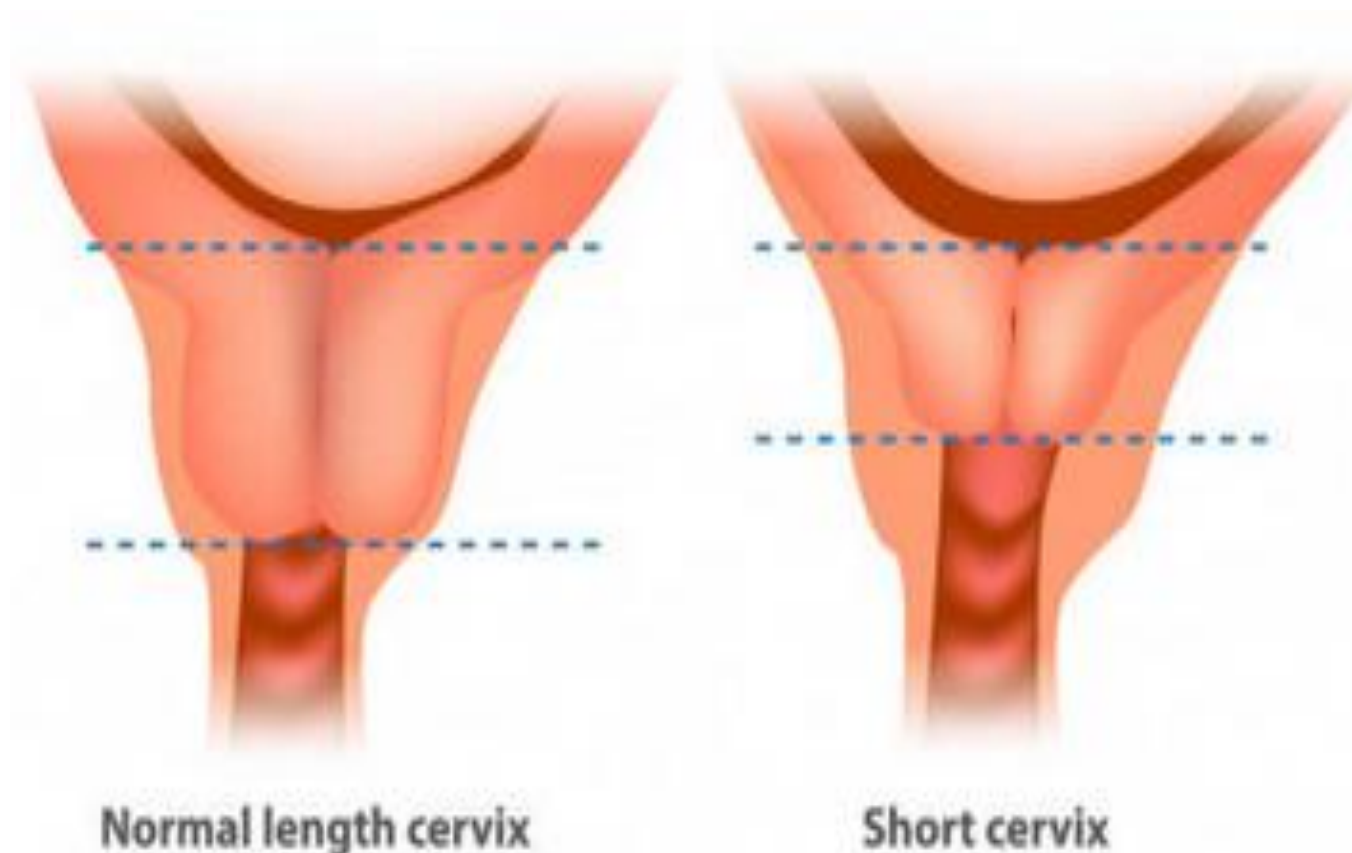
### 3. ¿CUÁNDO **NO** ES NECESARIO ACUDIR A URGENCIAS?

#### CONTRACCIONES BRAXTON-HICKS

- Inicio **> 24 semana de gestación.**
- Contracciones **irregulares.**
- Abdomen **duro.**
- **No** suelen doler.
- **Ceden** con el reposo, ducha caliente.



→ **Finalidad:** sirven para modificar el cuello del útero.



### 3. ¿CUÁNDO **NO** ES NECESARIO ACUDIR A URGENCIAS?

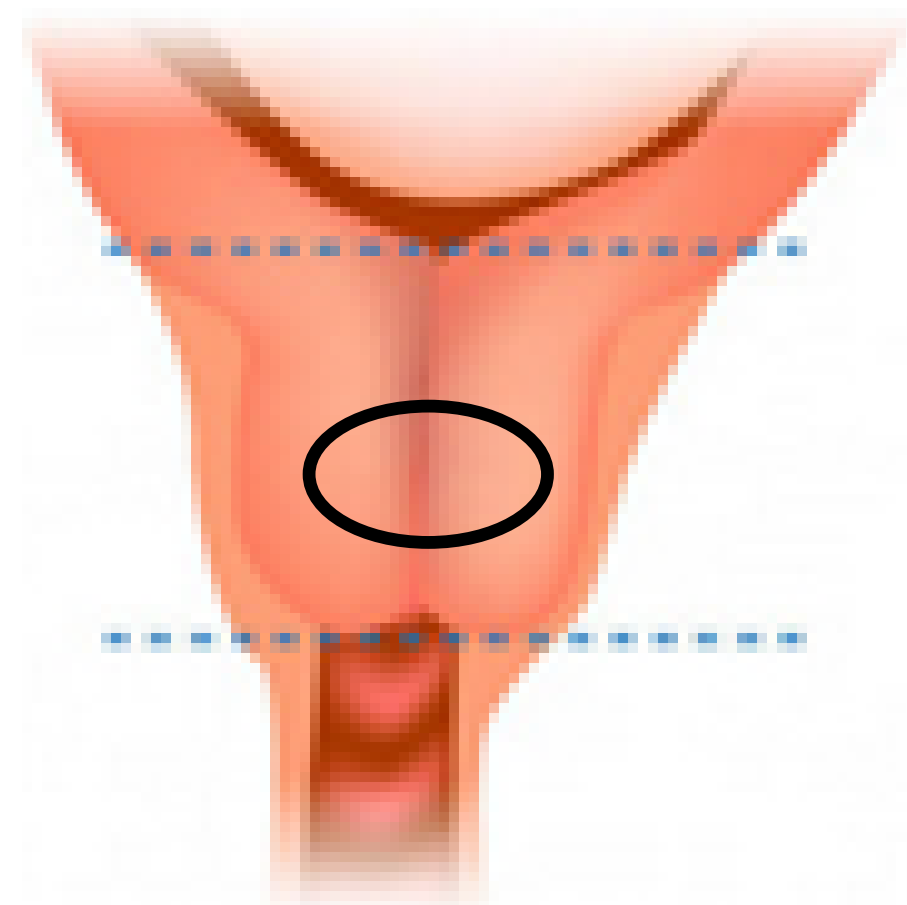
#### TAPÓN MUCOSO

- Importante distinguir de líquido amniótico.
- Secreción mucosa **viscosa y espesa**.
- **Color marronáceo-rosáceo**.



El parto se acerca, pero...

puede tardar **DÍAS O SEMANAS!!**



# ¿CÓMO SÉ QUE EL PARTO ESTÁ CERCA?



## 4. ¿CUÁNDO ES NECESARIO ACUDIR A URGENCIAS?

### CONTRACCIONES UTERINAS

- Contracciones **regulares**.
- Abdomen **duro**.
- Se hacen cada vez más **intensas y dolorosas**.
- Duración **30-60''**.
- **No ceden** con el reposo, cambios posicionales.

Frecuencia  
**Intensidad**  
Duración



**Primíparas: 1** contracción cada **5** minutos durante **2 horas**.

**Múltiparas: 2-3** contracciones cada **10** minutos durante **1 hora**.



## 4. ¿CUÁNDO ES NECESARIO ACUDIR A URGENCIAS?

### ROTURA ESPONTÁNEA DE LA BOLSA AMNIÓTICA

Líquido abundante y continuo

#### IMPORTANTE

-Recordar la hora

-Color líquido amniótico



Debemos acudir al hospital SIEMPRE



Si color del líquido es claro → **acudir**

Si color del líquido no es claro →  
acudir con **más rapidez**

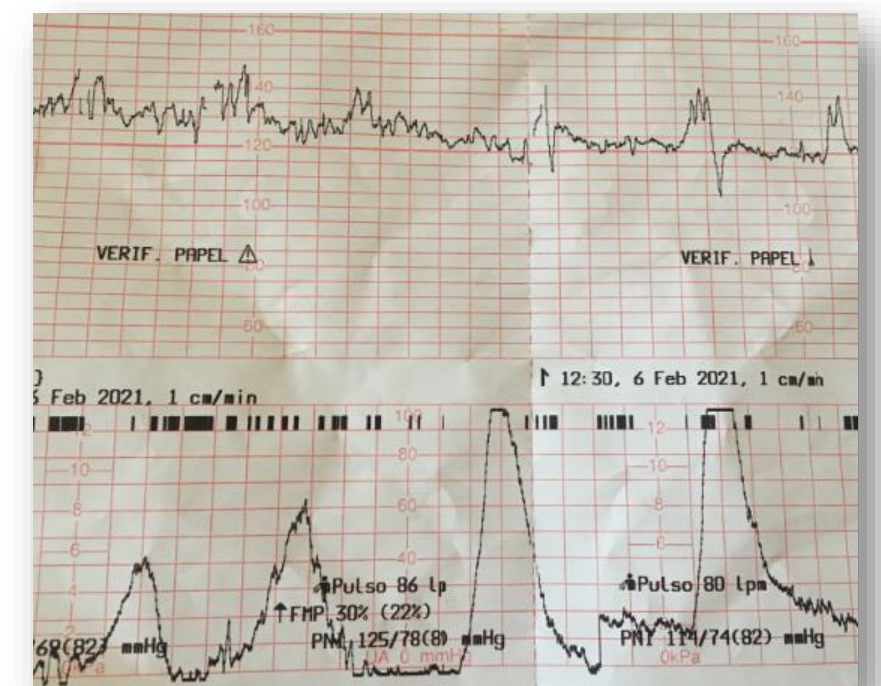
## 5. VALORACIÓN EN URGENCIAS

- **Motivo de consulta/ Valoración inicial**
- Toma de constantes vitales (**TA, Tº, FC, Sat%**)
- Monitorización: **Registro cardio-tocográfico**
- **Ecografía**, si es necesario
- Exploración vaginal: **Tacto vaginal**

VALORACIÓN  
EQUIPO  
OBSTETRICIA

INGRESO

ALTA HOSPITALARIA



# MÁS INFORMACIÓN EN:

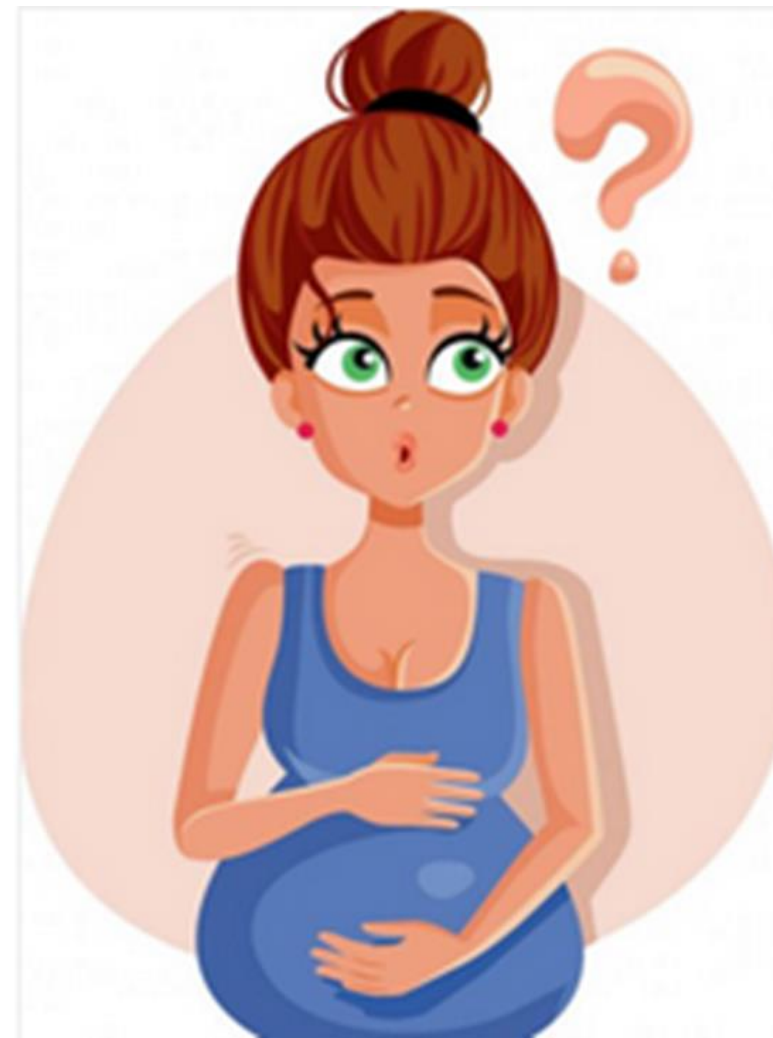
1. Guía de práctica clínica sobre la atención al parto normal. Guías de práctica clínica en el SNS. ministerio de sanidad y política social 2010.

<https://www.mscbs.gob.es/organizacion/sns/planCalidadSNS/pdf/equidad/guiaPracClinPartoCompleta.pdf>

2. Iniciativa parto normal. Guía para padres y madres. Federación de asociaciones de matronas de España.

<https://www.federacion-matronas.org/wp-content/uploads/2018/01/iniciativa-al-parto-normal.pdf>

**¡ MUCHAS GRACIAS !**



**SI TIENES CUALQUIER DUDA...  
CONSULTA CON TU MATRONA**