

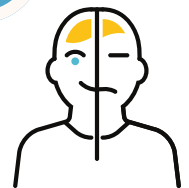
Fase hiperaguda 6-24 horas

Fase aguda 24-72 horas

Fase subaguda

Fase de cronicidad

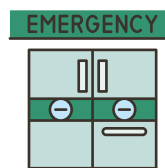
01



Inicio de los síntomas

Traslado de persona a urgencias.
061 activa Código Ictus

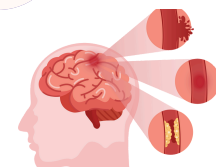
02



Llegada a urgencias

Llegada del paciente y traslado a box de vitales.
Realización valoración y pruebas.

03



Inicio tratamiento

Consulta a servicio de neurología o neurocirugía.
Tratamiento según valoración
Traslado a otro centro si necesario.

04



Área de ICTUS/ UCI

Monitorización y estabilización del paciente.
Valoración:
Rehabilitación
Dificultad para tragar

05



Ingreso en planta de hospitalización

Continuación con la valoración, tratamiento, cuidados y rehabilitación, según necesidad, hasta el alta.

06



Alta del hospital

Alta a domicilio u otro recurso según valoración

07



Seguimiento en domicilio

Valoración y seguimiento por medicina y enfermería de atención primaria.
Rehabilitación según necesidades